

# Anatomía Radiológica

# El Hombro en RM





# Hola!

## ***Soy Silvana Ciardullo***

Médica especialista en Diagnóstico por  
Imágenes

Contacto: [info@radiologia2cero.com](mailto:info@radiologia2cero.com)

*La RM es un excelente método de imagen para valorar la enfermedad del hombro. Permite una valoración óptima de todas las estructuras anatómicas: cavidad glenoidea, cabeza humeral, cartílago, acromion, músculos, tendones, labrum y ligamentos glenohumerales en múltiples planos.*

<https://www.reumatologiaclinica.org/es-estudio-por-imagen-del-hombro-articulo-S1699258X09000333>



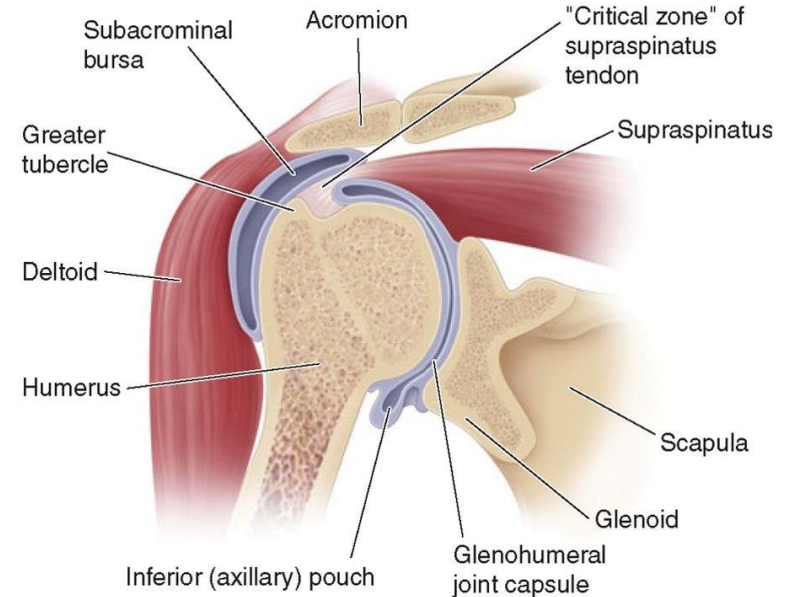
“



## Conocimientos previos

### Anatomía normal de la rodilla

- Revisalo aquí:  
[https://www.ecured.cu/A/natom%C3%ADa\\_del\\_hombro](https://www.ecured.cu/A/natom%C3%ADa_del_hombro)





## Objetivos

---

- ◉ Seleccionar los planos y secuencias de pulsos mínimos para evaluar el hombro en RM.
- ◉ Identificar las estructuras anatómicas normales del hombro en un examen de RM.
- ◉ Seguir una sistemática de lectura en la descripción del informe de RM de hombro.



# Temario

---

## **1. Protocolo del estudio**

Planos y secuencias para una RM de hombro estándar.

## **2. Anatomía Radiológica**

Estructuras óseas y tejidos blandos normales en la RM

## **3. Sistemática de lectura**

Modelo de un informe normal de RM de hombro.

1

# Protocolo del estudio

Planos y secuencias para una RM de hombro estándar.

# 1

## Protocolo para RM de hombro

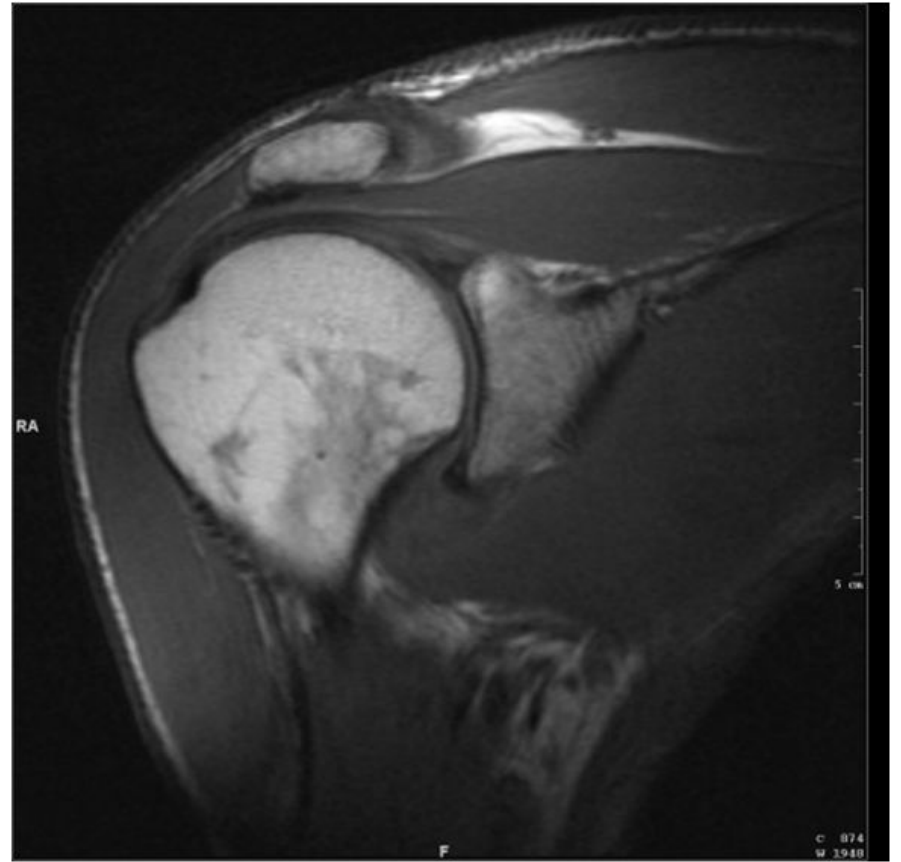
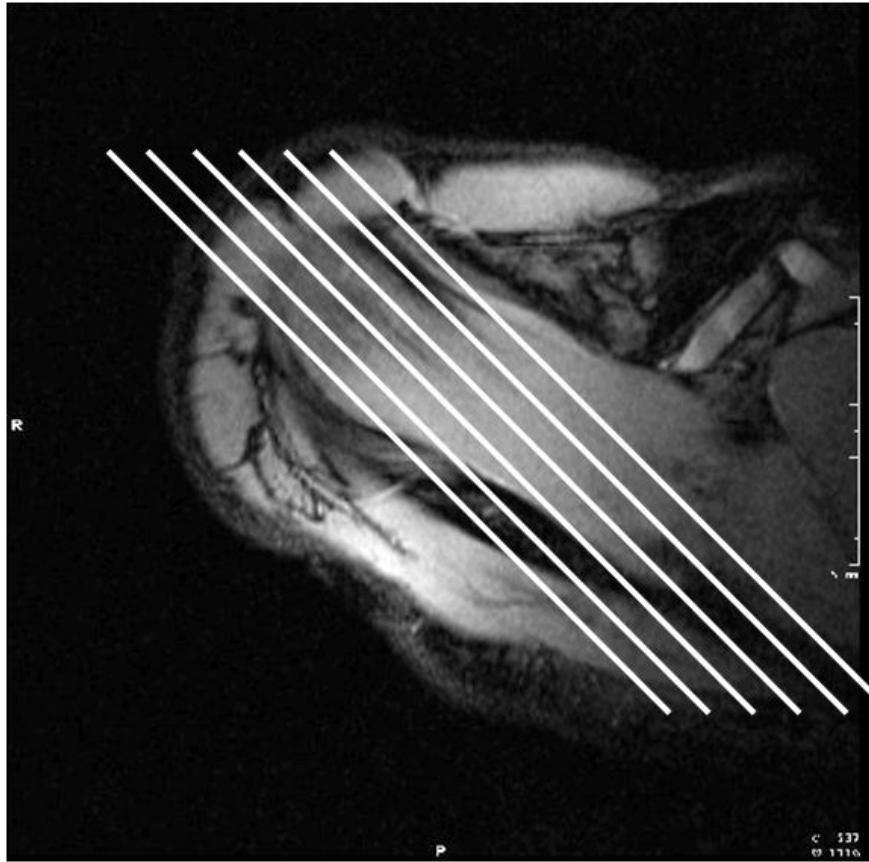
- ◉ Imágenes en los 3 planos: sagital oblicuo, coronal oblicuo y axial
- ◉ Una selección de secuencias de pulsos que varía de acuerdo con el equipamiento utilizado.
- ◉ La experiencia personal del profesional a cargo.



# 1

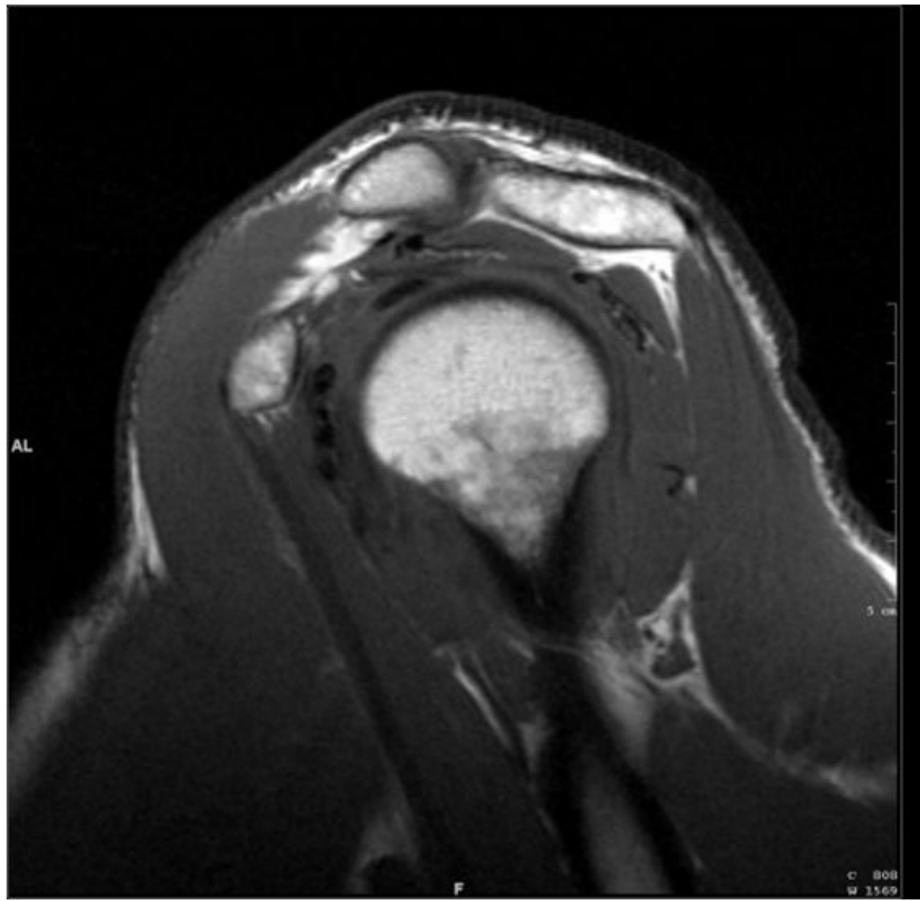
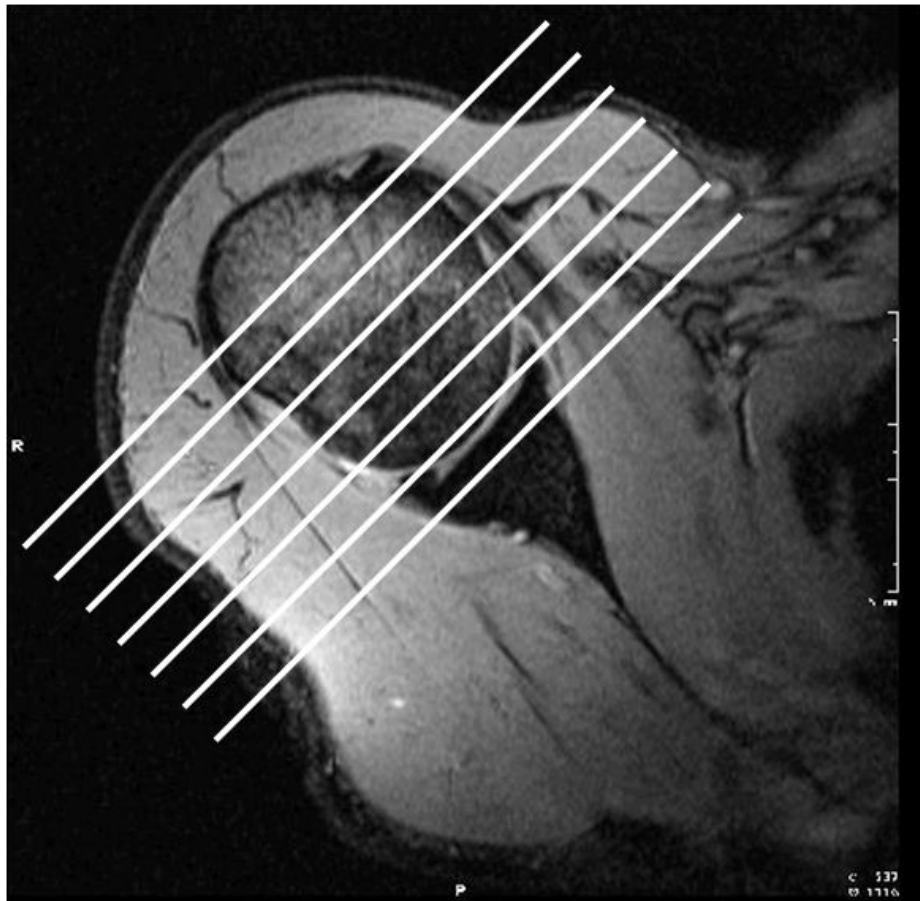
## Protocolo Estandar

<b>Plano Coronal Oblicuo</b>		
FSE T1		
DP FATSAT		
TURBO SE T2		



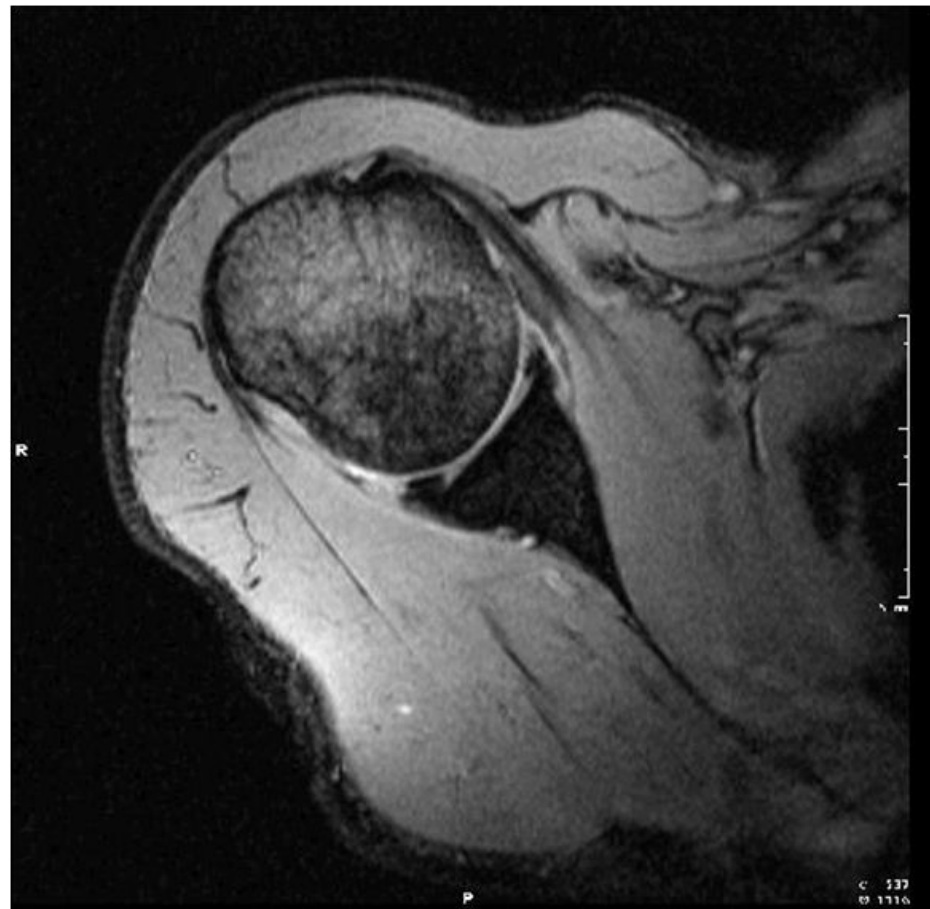
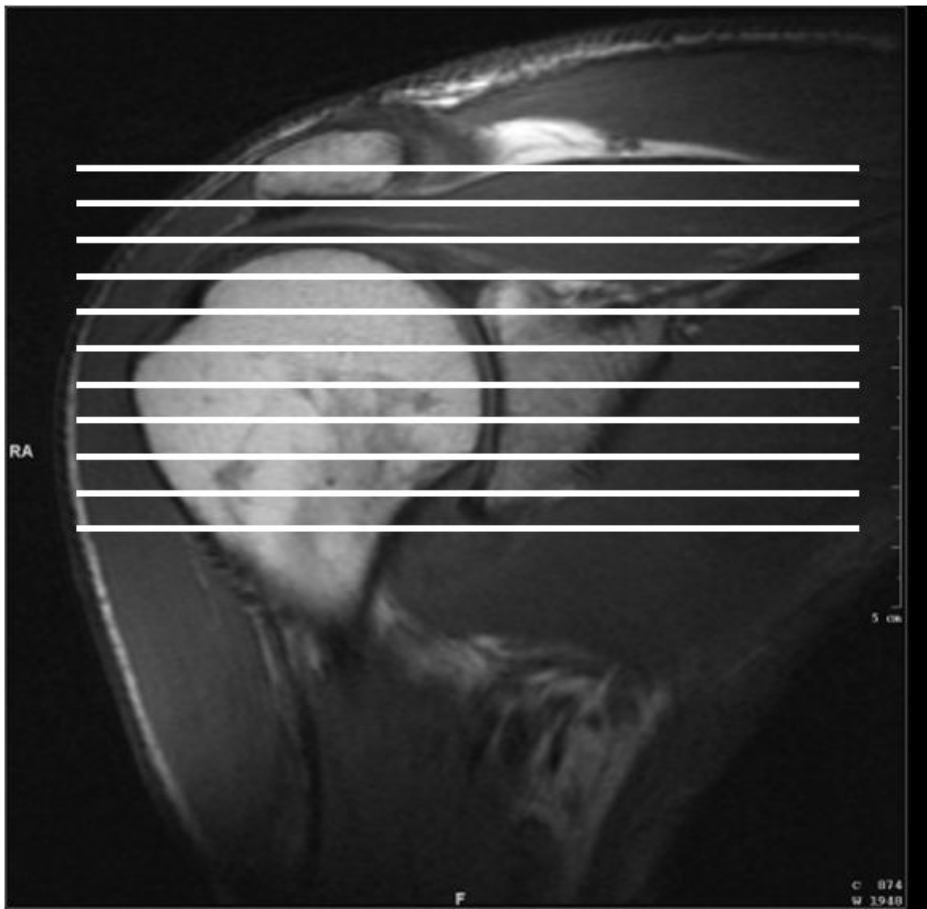
# 1 Protocolo Estandar

Plano Coronal Oblicuo	Plano Sagital Oblicuo	
FSE T1	FSE T1	
DP FATSAT	DP FATSAT	
TURBO SE T2		



# 1 Protocolo Estandar

Plano Coronal Oblicuo	Plano Sagital Oblicuo	Plano Axial
FSE T1	FSE T1	Gradiente de eco.
DP FATSAT	DP FATSAT	
TURBO SE T2		



2

# Anatomía Radiológica

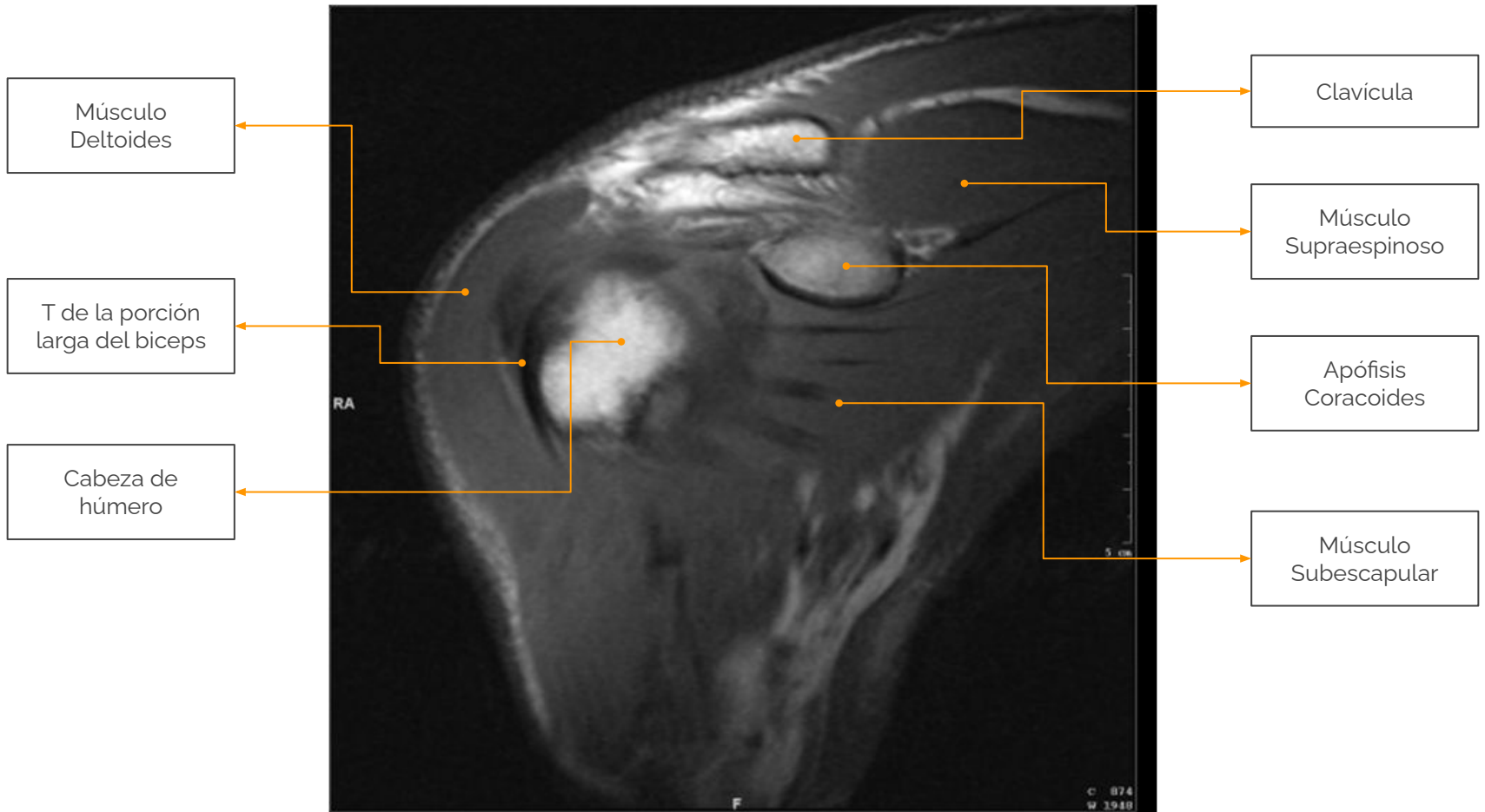
Estructuras óseas y tejidos blandos normales en la RM

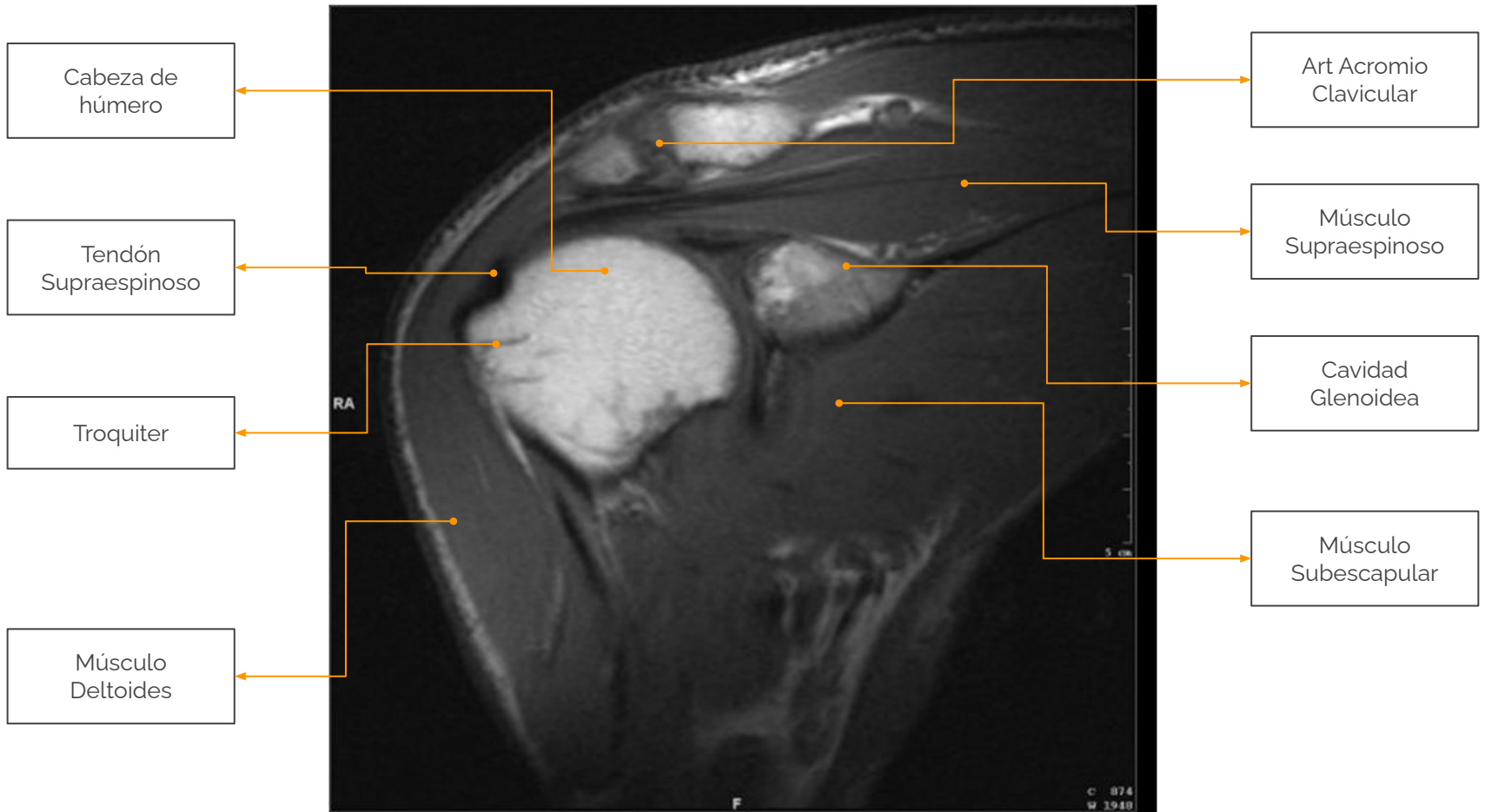
## 2

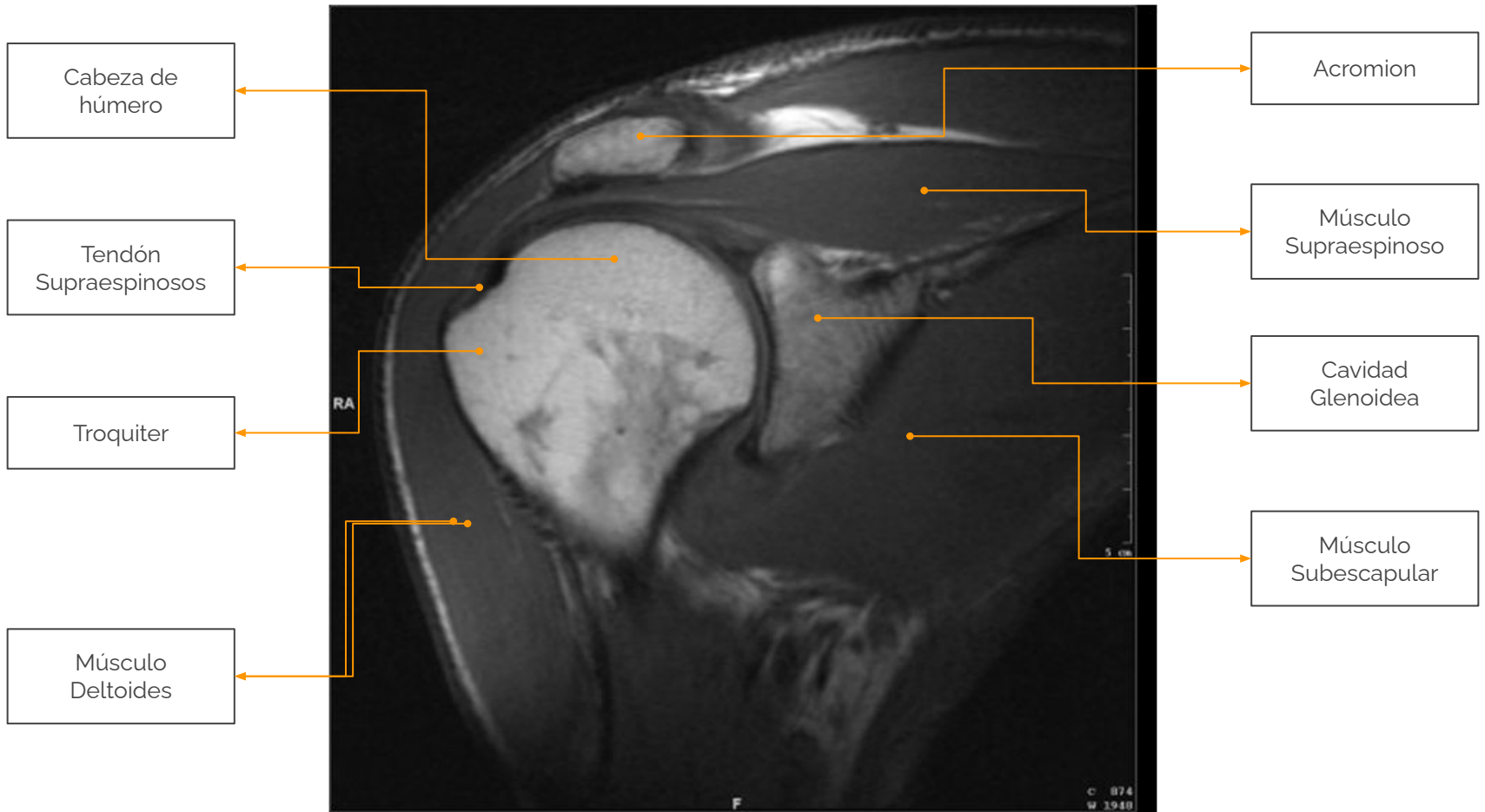
# Anatomía Radiológica

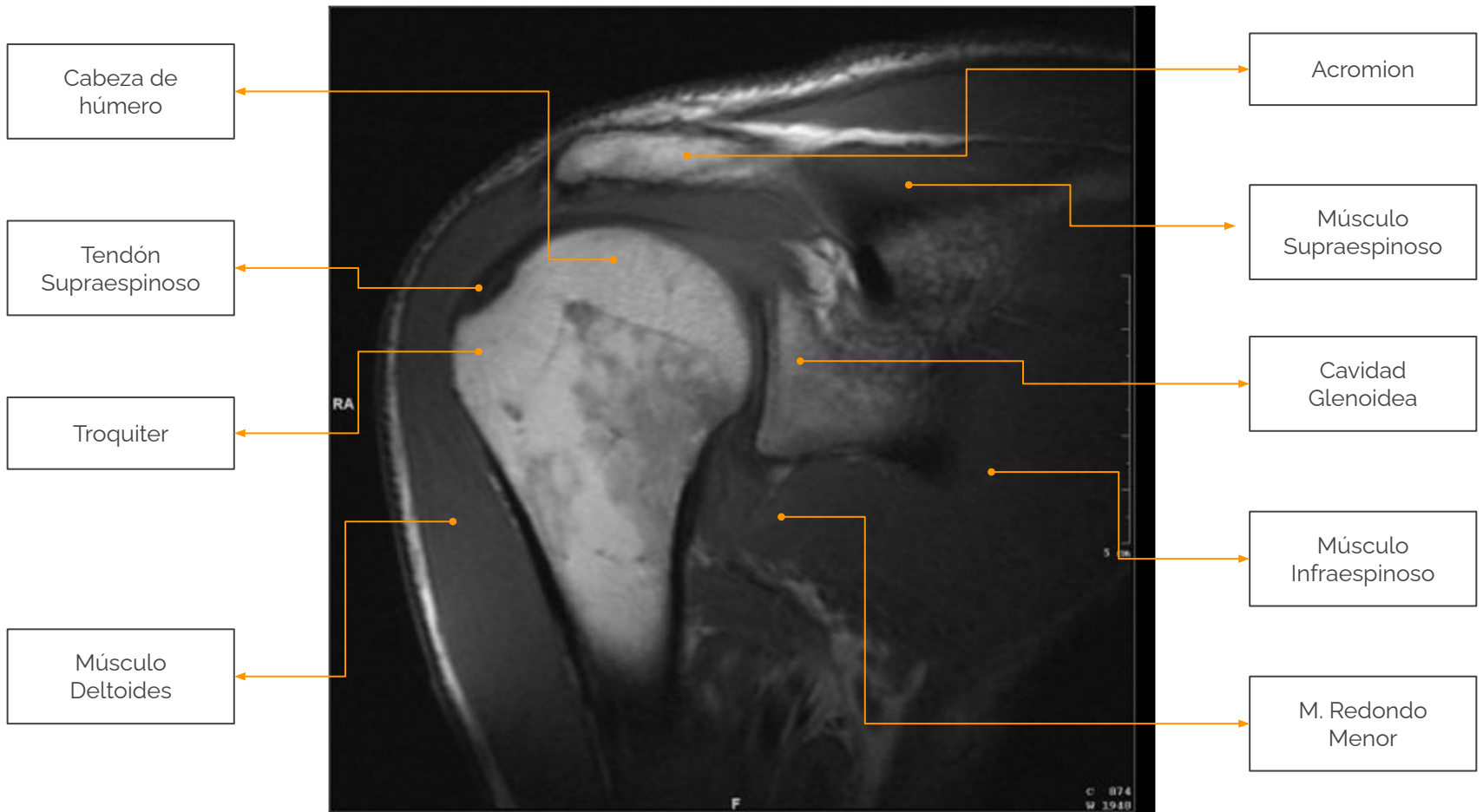
<b>Plano Coronal Oblicuo</b>		
Manguito rotador		
Articulación glenohumeral		
Articulación acromioclavicular		

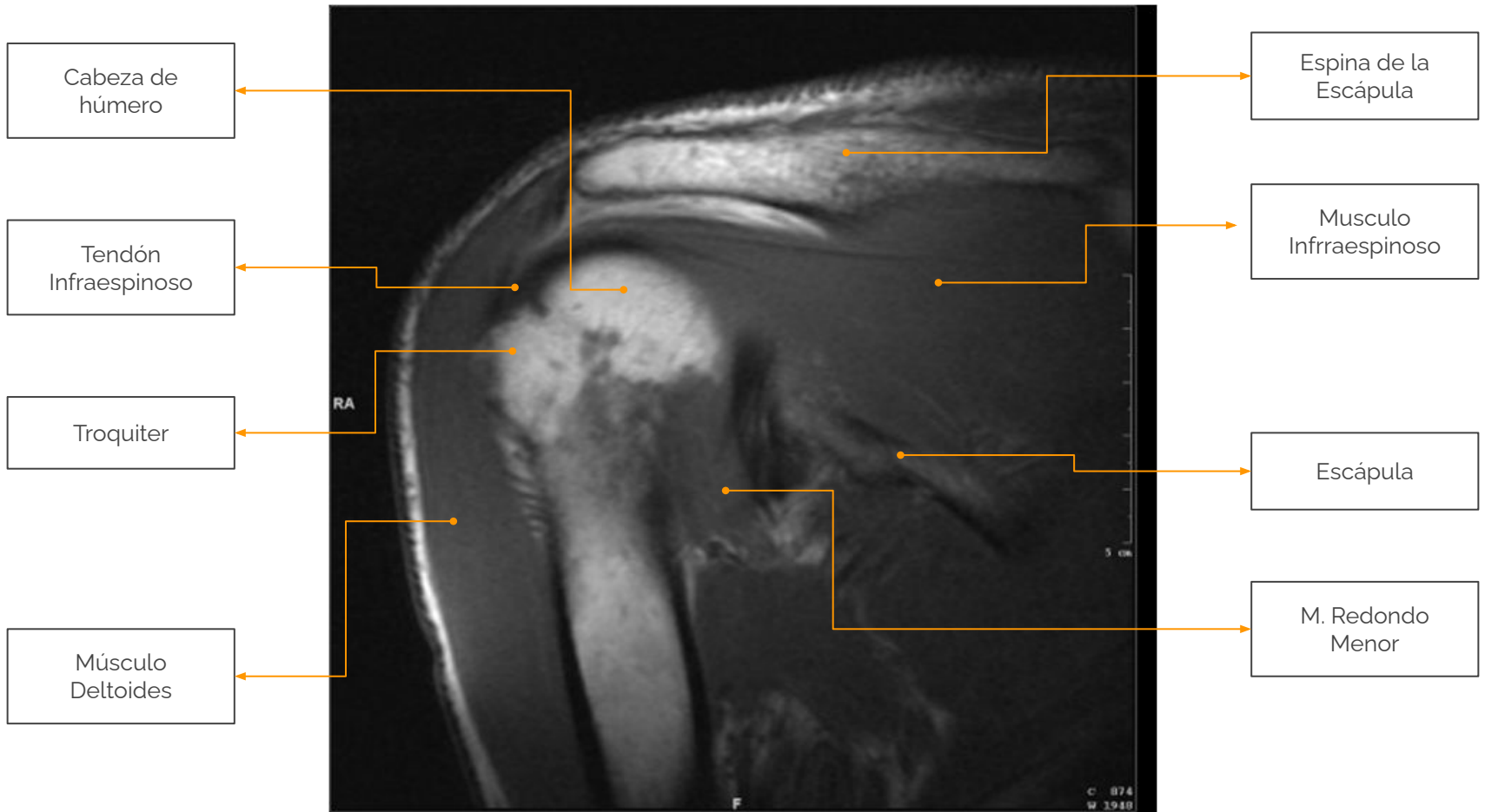








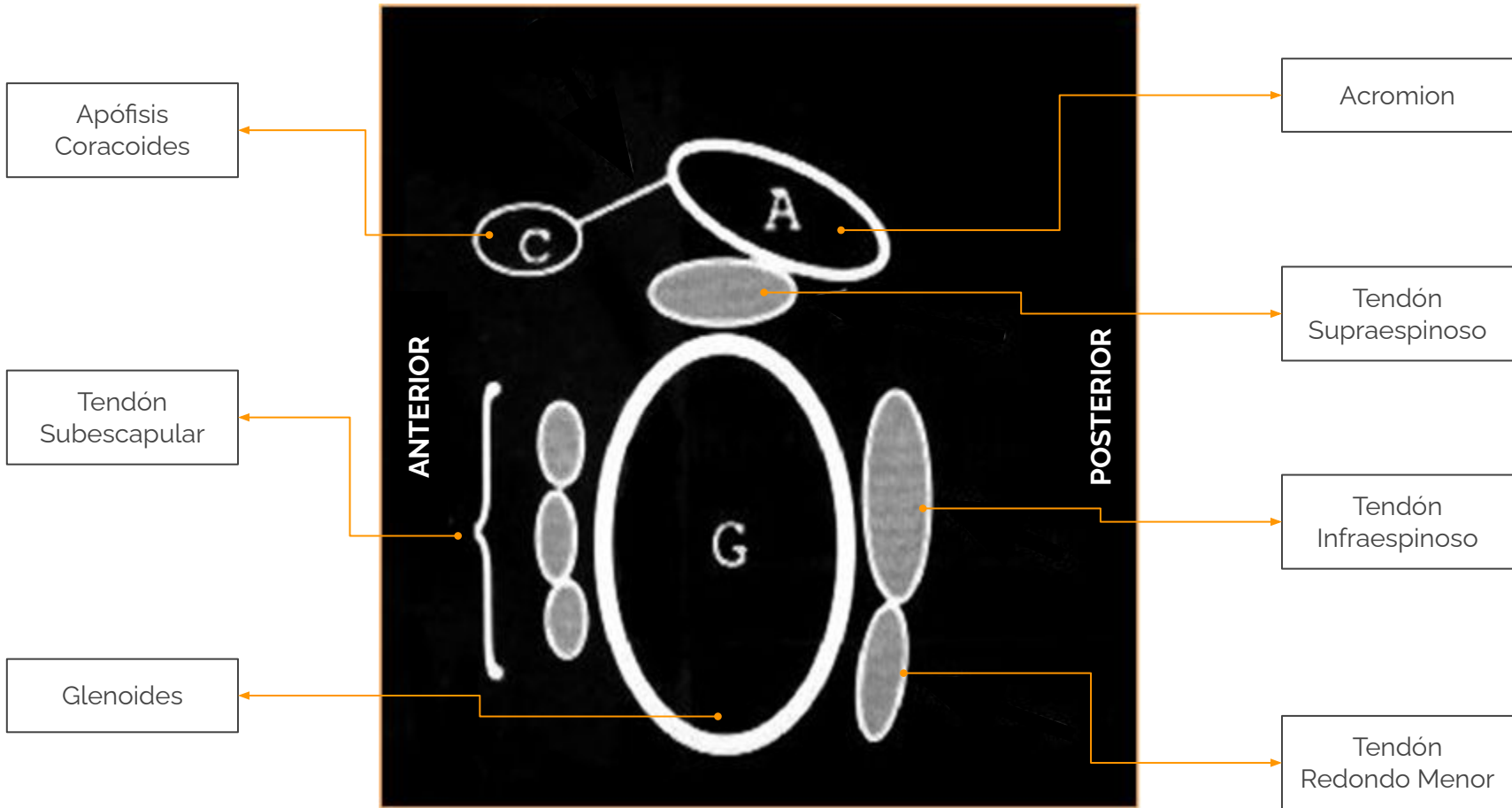


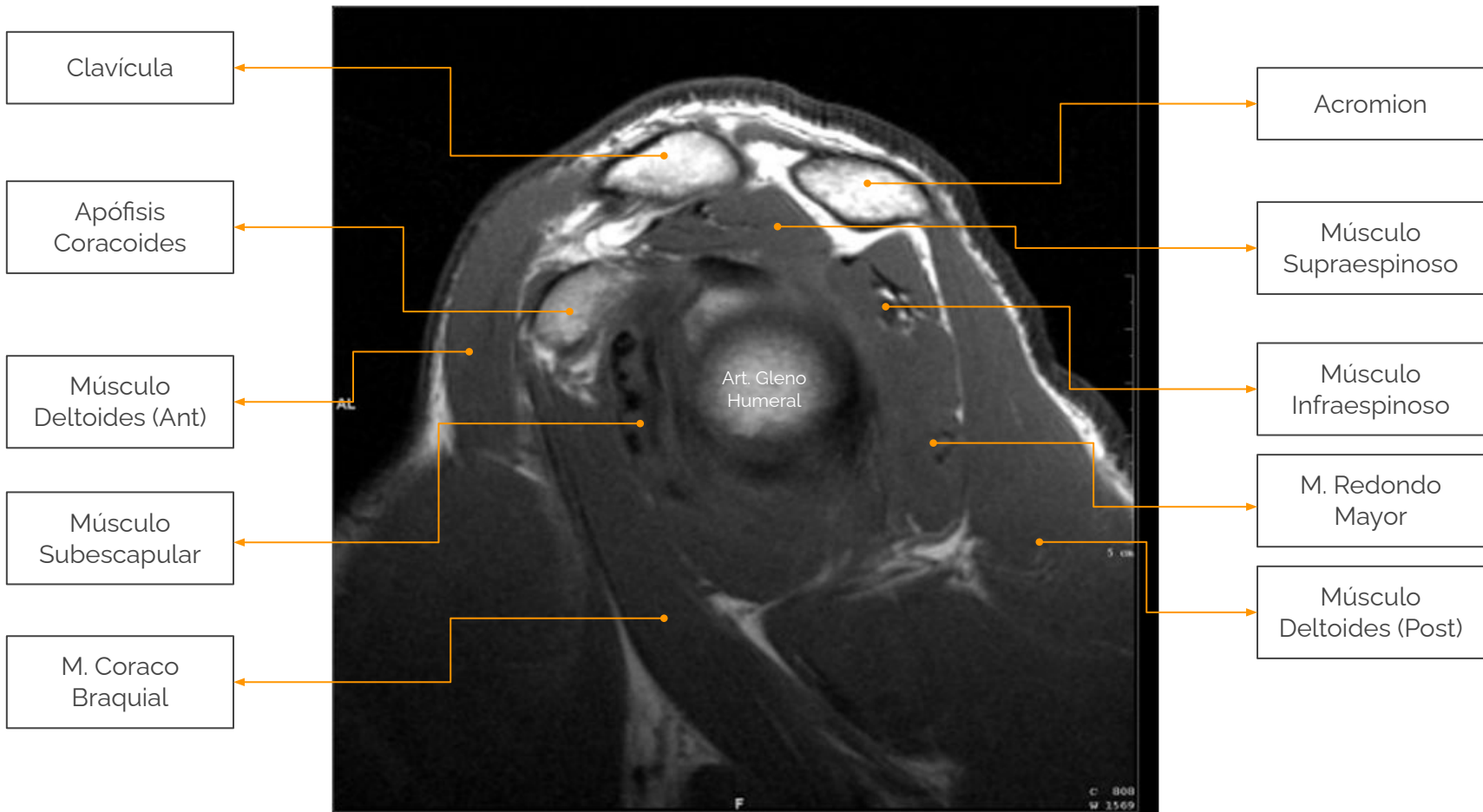


## 2

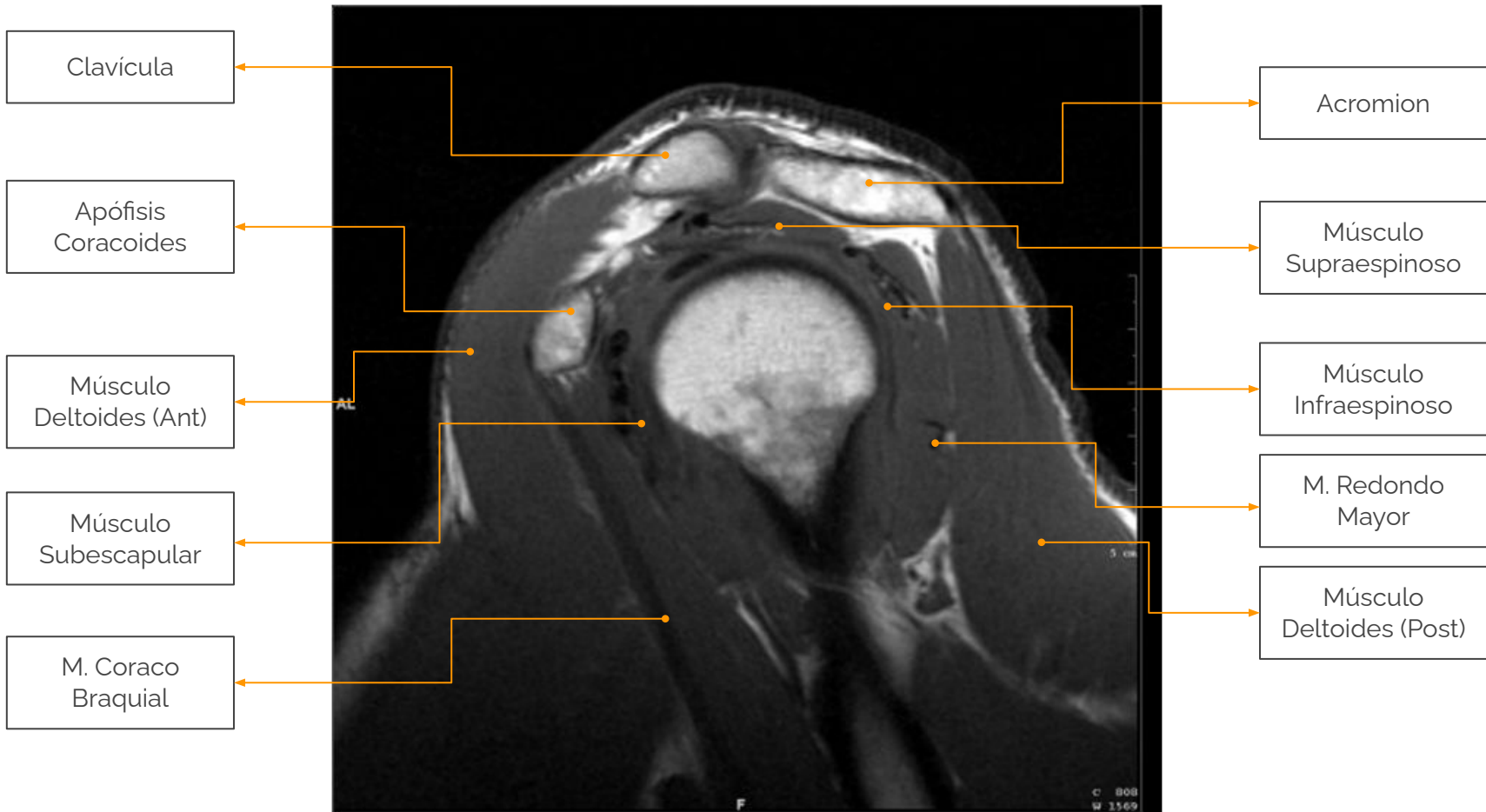
# Anatomía Radiológica

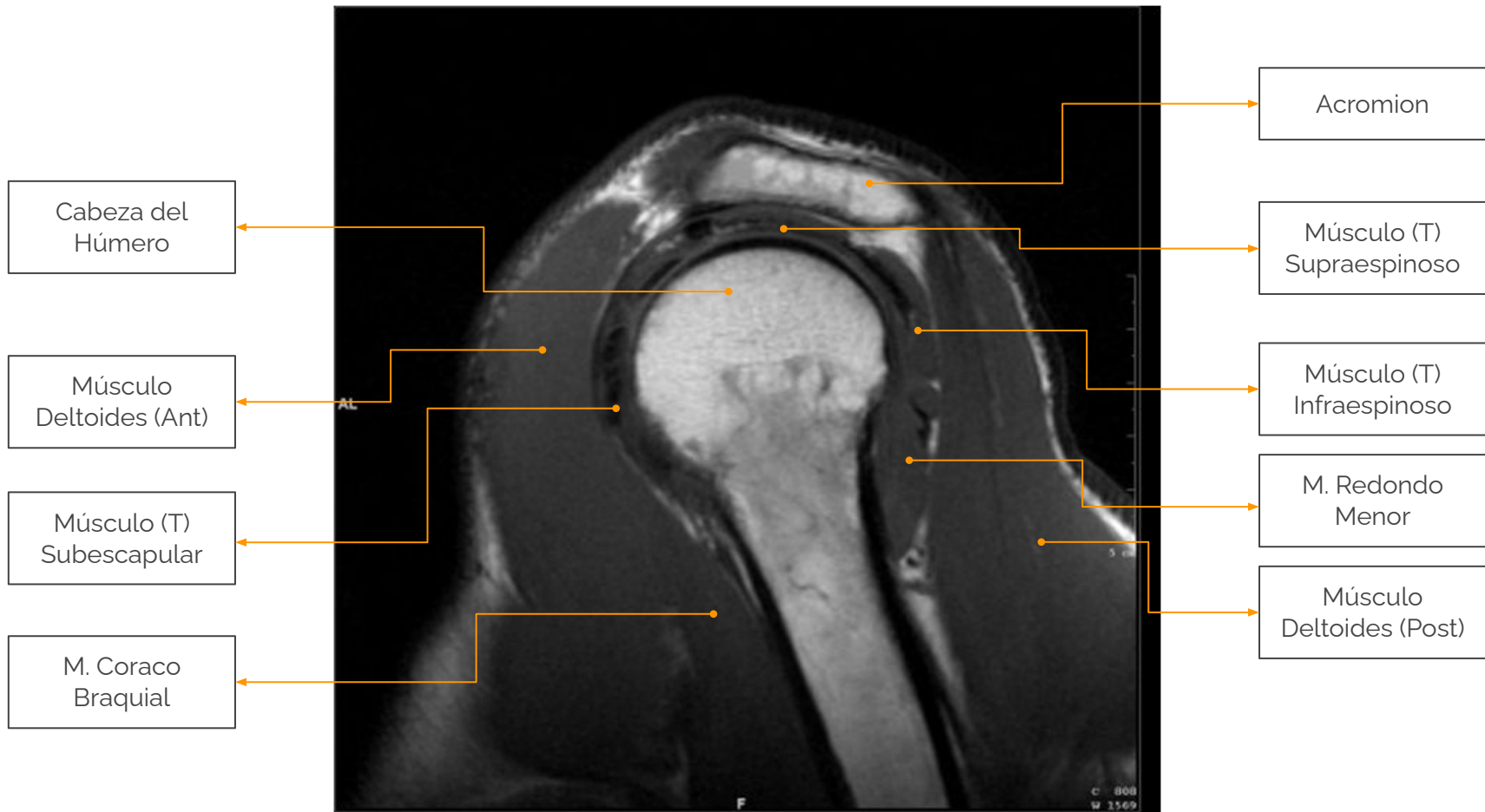
Plano Coronal Oblicuo	Plano Sagital Oblicuo	
Manguito rotador	Manguito rotador	
Articulación glenohumeral	Acromion, coracoides, ligamentos	
Articulación acromioclavicular	Tendón del bíceps	







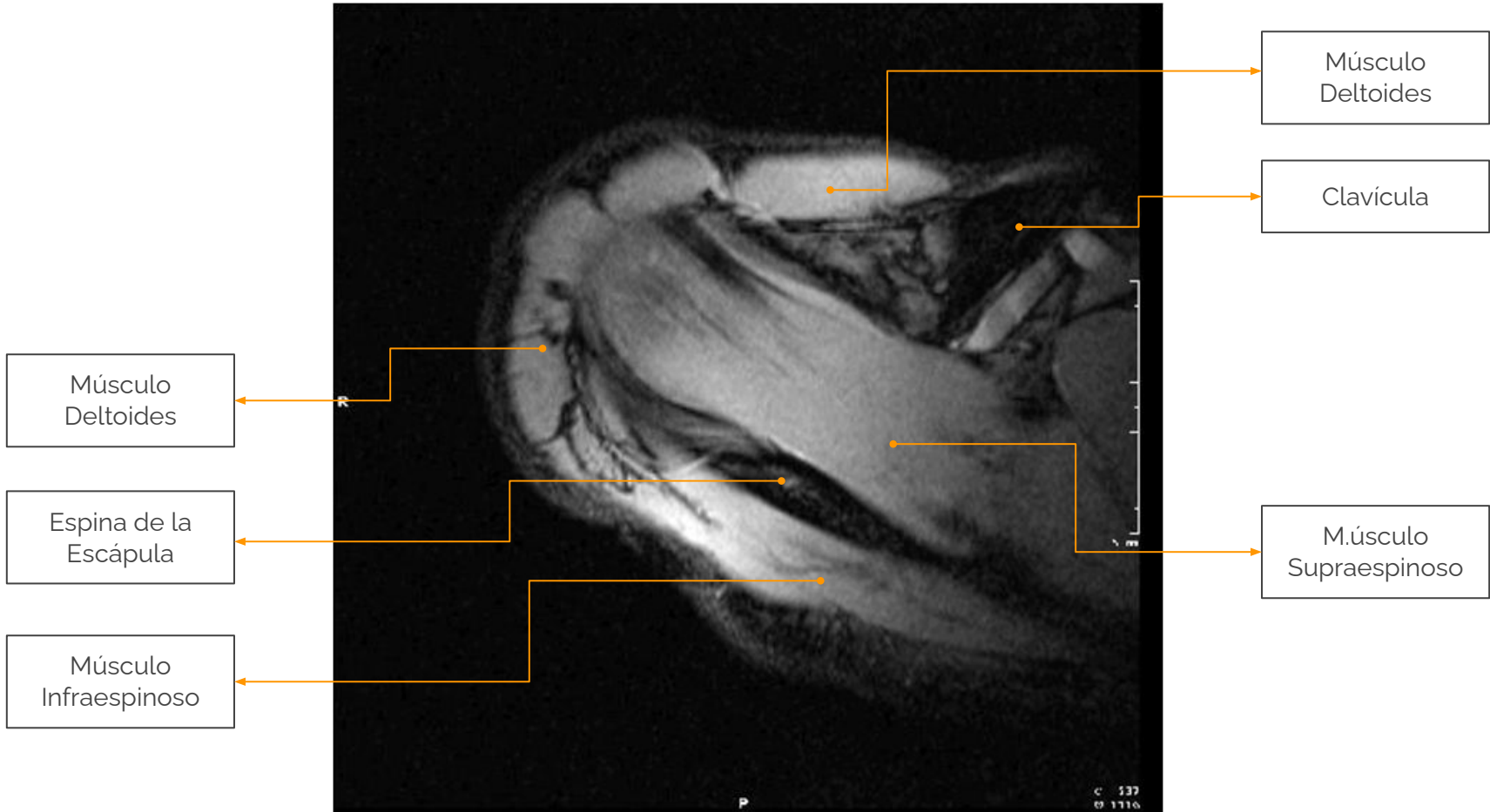


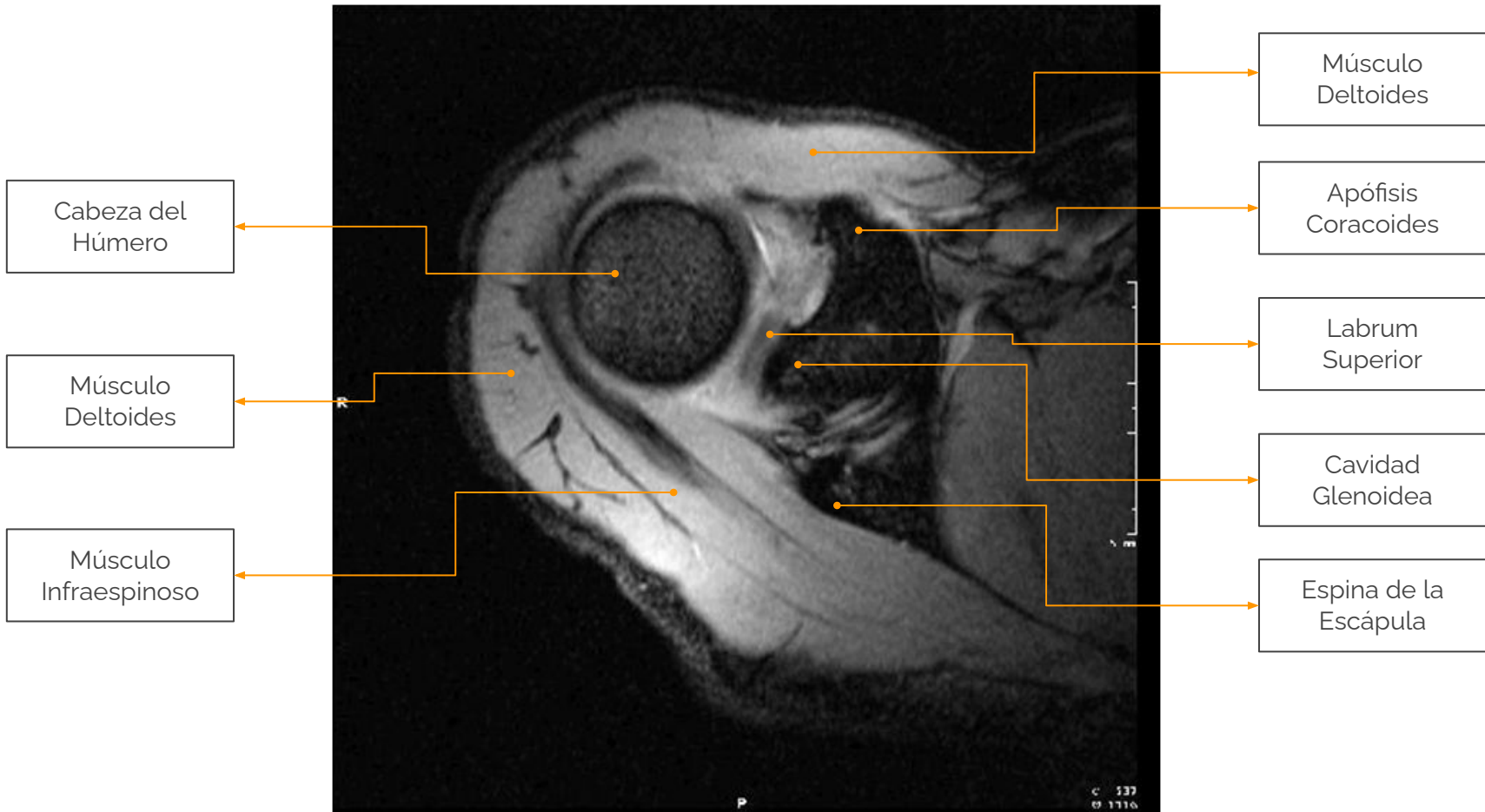


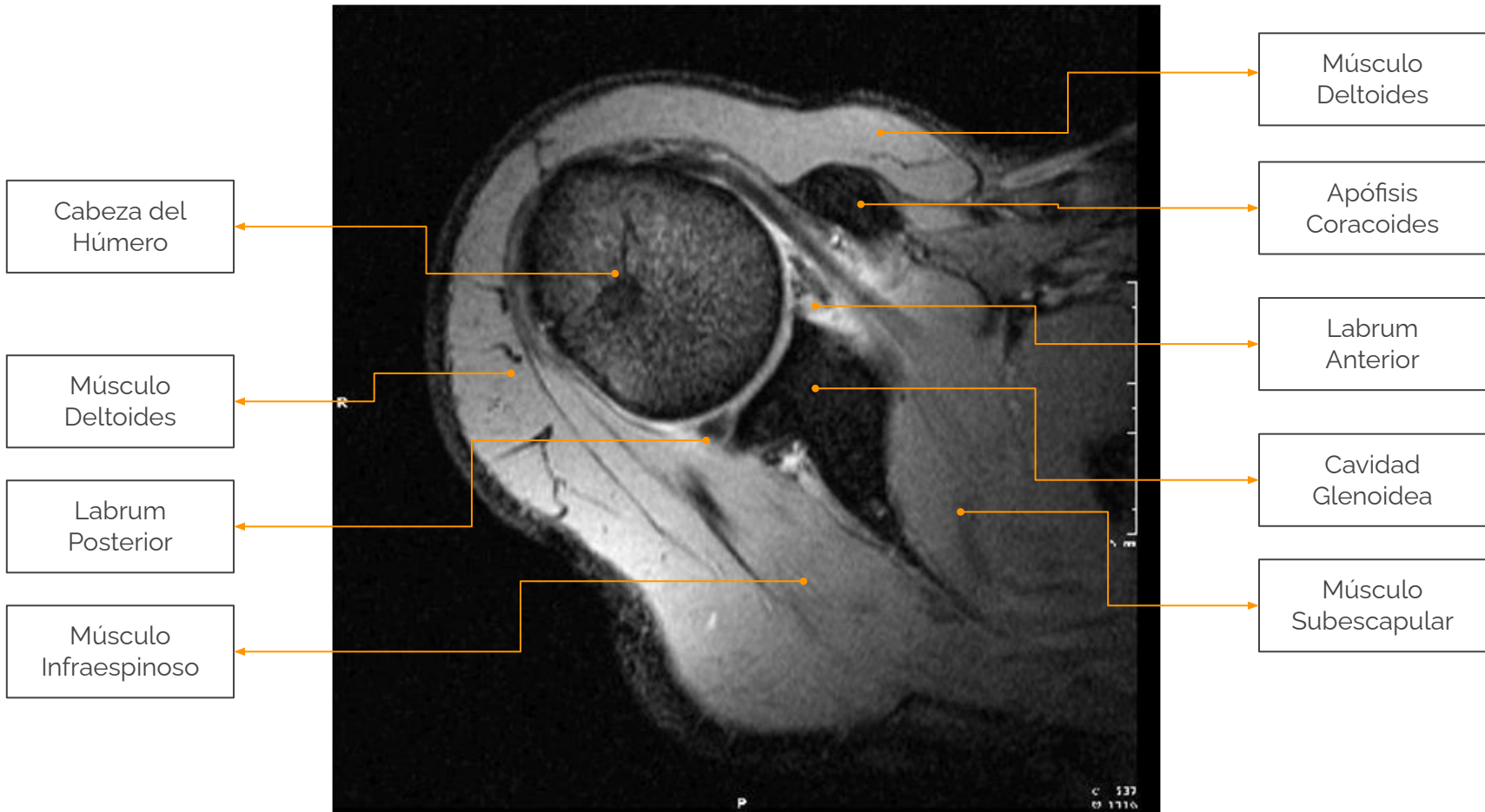
## 2

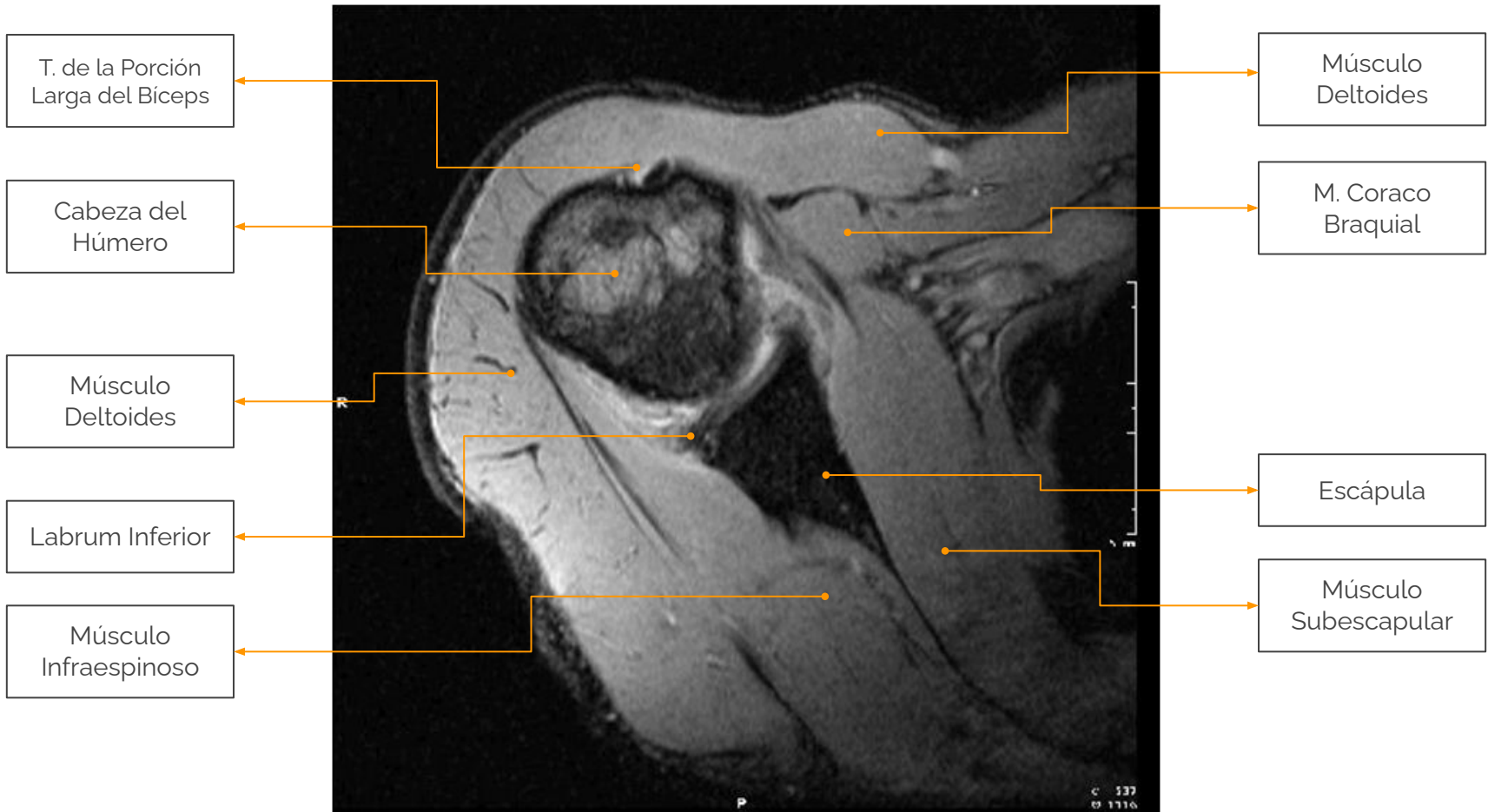
# Anatomía Radiológica

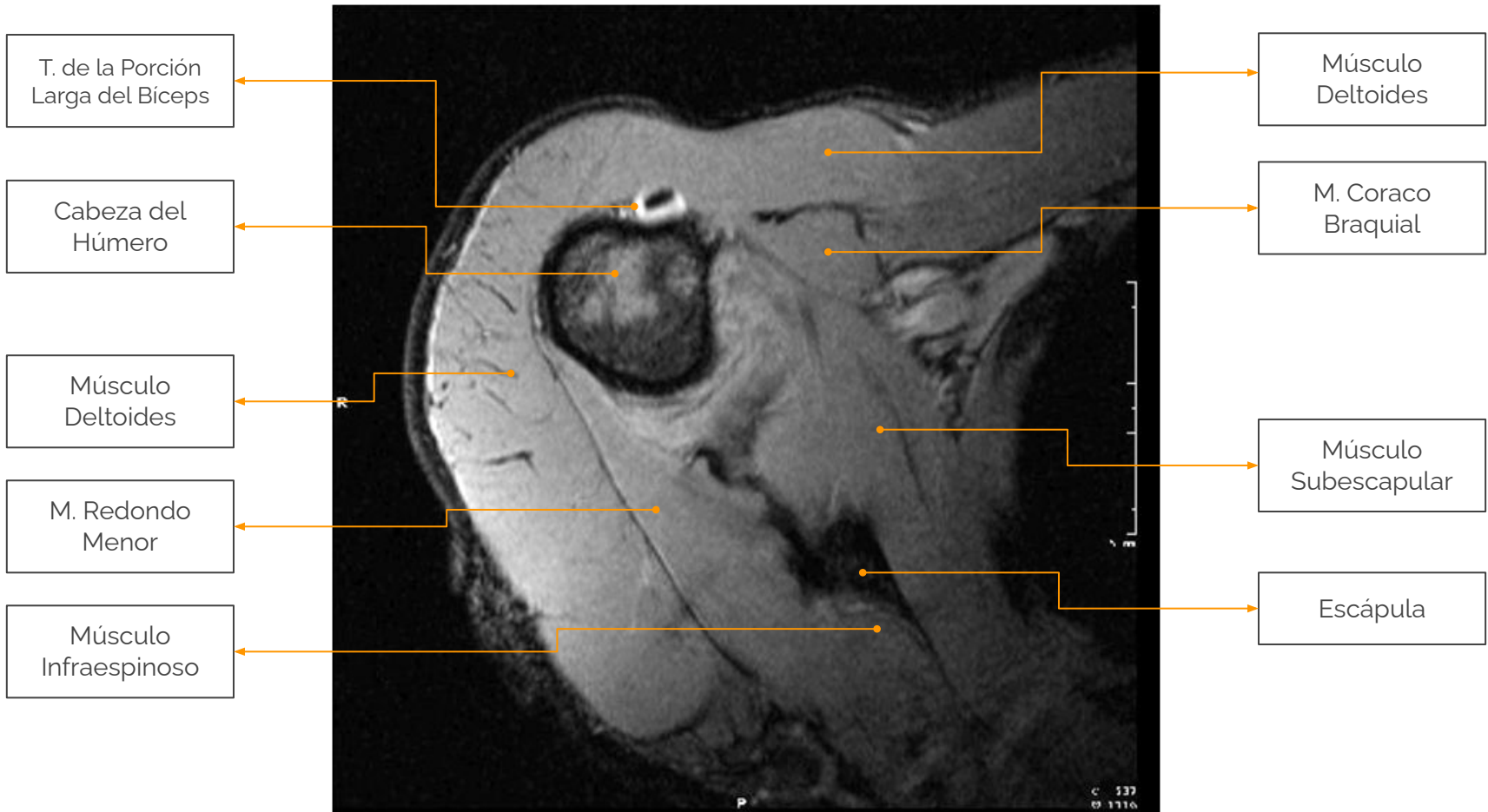
Plano Coronal Oblicuo	Plano Sagital Oblicuo	Plano Axial
Manguito rotador	Manguito rotador	Labrum glenoideo
Articulación glenohumeral	Acromion, coracoides, ligamentos	Tendón del bíceps
Articulación acromioclavicular	Tendón del bíceps	













3

## Sistema de lectura

Modelo de un informe normal de RM de hombro.

✓ Estructuras óseas

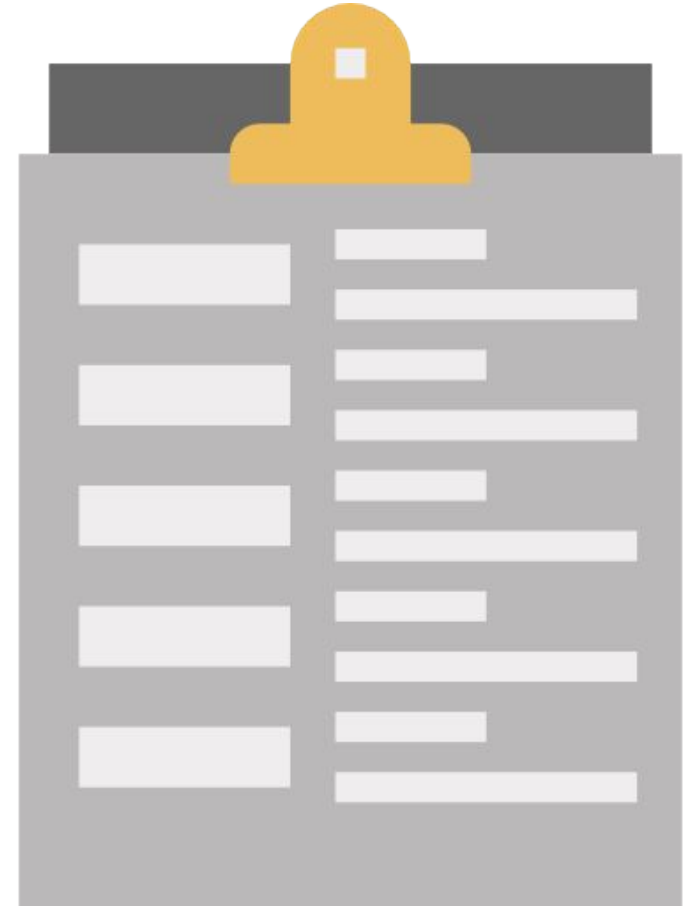
✓ Articulación acromioclavicular y arco coracoacromial

✓ Bursa subacromial y subdeltoidea

✓ Manguito rotador: músculo y tendón del subescapular, supra e infraespinoso y redondo menor.

✓ Intervalo rotador y tendón del bíceps de la cabeza larga.

✓ Articulación glenohumeral





## Hemos revisado

---

### **1. Protocolo del estudio**

Planos y secuencias para una RM de hombro estándar.

### **2. Anatomía Radiológica**

Estructuras óseas y tejidos blandos normales en la RM

### **3. Sistemática de lectura**

Modelo de un informe normal de RM de hombro.



# Gracias!

## *Preguntas ?*

Escribeme

- @radiologia2cero
- cursos@radiologia2cero.com



## Lectura recomendada

- ◉ Enrique Ramón Botella y cols. Estudio por imagen del hombro doloroso. Reumatología Clínica, Vol. 5. Núm. 3. pág. 133-139 (Mayo - Junio 2009)  
DOI: 10.1016/j.reuma.2008.02.002
- ◉ Juliette Hancox and Dr Joachim Feger et al. MRI of the shoulder (an approach). Disponible en <https://radiopaedia.org/articles/mri-of-the-shoulder-an-approach?lang=us>
- ◉ Möller y Reif. Atlas de bolsillo de Cortes Anatómicos. Tomografía Computarizada y Resonancia Magnética. Tomo 3 Columna vertebral, extremidades y articulaciones. Ed Medica Panamericana, Madrid, España, 2007.



## Recursos

---

- Plantilla de la presentación: Viola by [SlidesCarnival](#)
- Iconos de [Flaticon](#)
- Imágenes de [Wikimedia Commons](#)
- Resonancia Magnética de Cuerpo. Hombro. Disponible en <http://www.rm cuerpo.net/protocolo/listarprotocolos.htm?localizacionId=15>