

Curso Básico de Neuroradiología

Hernias Intracraneales



Frecuentemente, las lesiones cerebrales no resultan letales por sí mismas, sino por las consecuencias locales de su expansión o sus efectos extracraneales.

<http://dx.doi.org/10.1016/j.reml.2015.02.001>

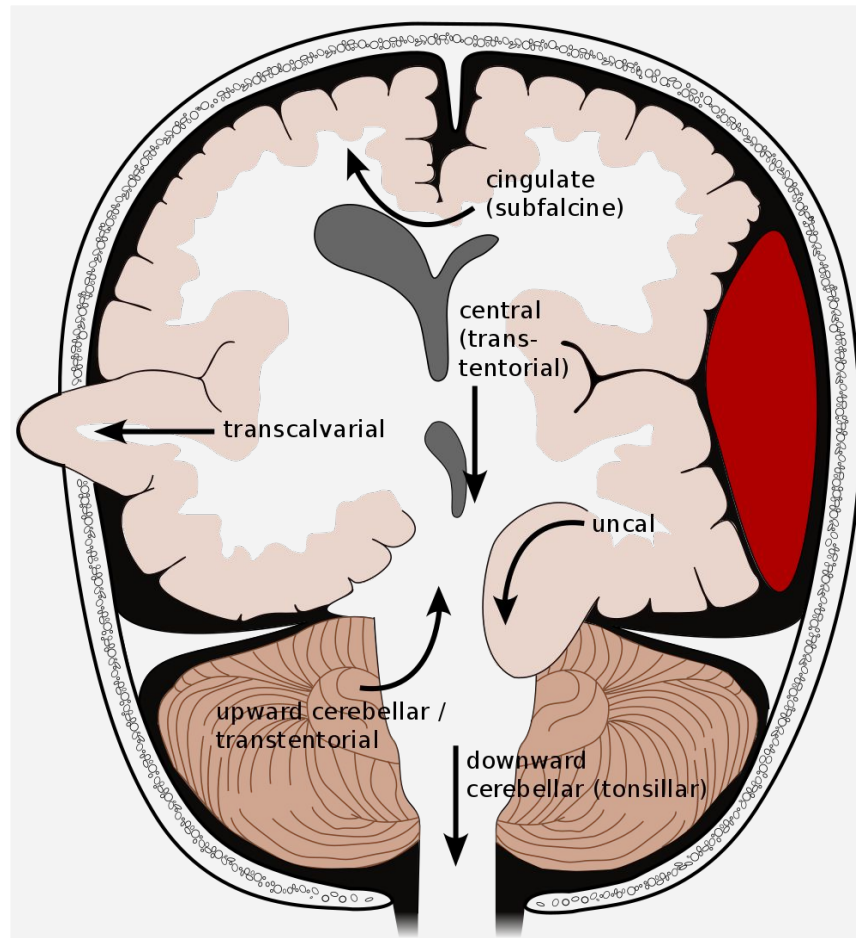


“



Objetivos

- ◉ Identificar los signos de hernia encefálica en la imágenes de TC y RM



By Brain_herniation_types.svg: User:Delldotderivative work: RupertMillard (talk) - Brain_herniation_types.svg, CC BY-SA 3.0, <https://commons.wikimedia.org/w/index.php?curid=7825361>

El efecto de masa determina que una porción del cerebro se desplace de un compartimento a otro. Puede causar la muerte.

Subfalcial

Desplazamiento del parénquima encefálico y los ventrículos a través de la línea por debajo de la hoz.

Transtentorial

El lóbulo temporal se desplaza en sentido caudal a través de la tienda del cerebelo

Tonsilar

El cerebelo es desplazado en sentido caudal a través del foramen Magno

Hernias Intracraneales



Metástasis



Ictus Isquémico





Hematoma Intraparenquimatoso

- ◉ Colección intra axial en el lóbulo temporal derecho con edema perilesional asociado y efecto de masa.
- ◉ Craniectomía para aliviar la hipertensión intracraneana.





Gracias!

Preguntas ?

Escribeme

- @radiologia2cero
- cursos@radiologia2cero.com



Curso Básico de Neuroradiología

Ictus

En la próxima clase...



Lectura recomendada

- ◉ José Aso Escario y cols. Hernias encefálicas. Clasificación, neuropatología y problemas medicolegales
<http://dx.doi.org/10.1016/j.reml.2015.02.001>
- ◉ Dr Francis Deng and Dr Laughlin Dawes et al. Brain herniation
<https://radiopaedia.org/articles/brain-herniation>



Recursos

Plantilla de la presentación: Viola by SlidesCarnival

Iconos de Flaticon

Guión traducido y modificado de Lectorio. Neuroradiology Course.