

# Columna Vertebral

# Anatomía Radiológica





## Objetivos

---

- ◉ Reconocer la anatomía normal de la columna vertebral en las imágenes de Rx, TC y RM.
- ◉ Conocer las indicaciones de cada método de diagnóstico para evaluar la columna vertebral.



# Temario

---

## **1. Revisión Anatómica**

Revisión de la anatomía normal de la columna

## **2. Anatomía Radiológica**

Imágenes de la columna vertebral normal.

## **3. El rol de los métodos**

Indicaciones de los métodos de diagnóstico.

1

# Recuerdo Anatómico

Revisión de la anatomía normal de la columna

# 1

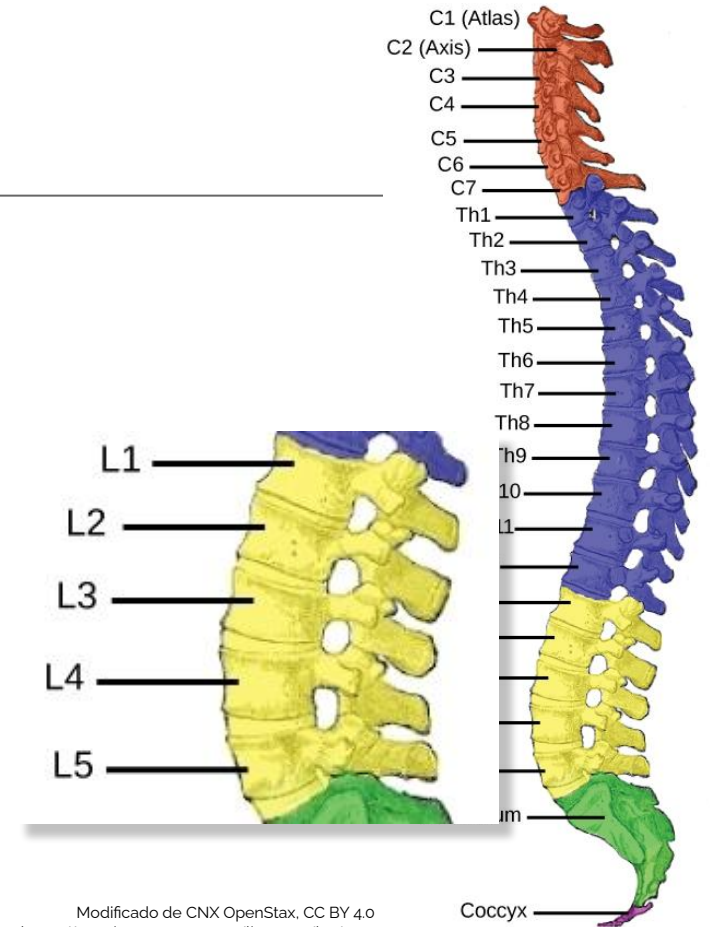
## La columna vertebral

7 vértebras cervicales

12 vértebras dorsales

5 vértebras lumbares

5 vértebras sacras (fusionadas)

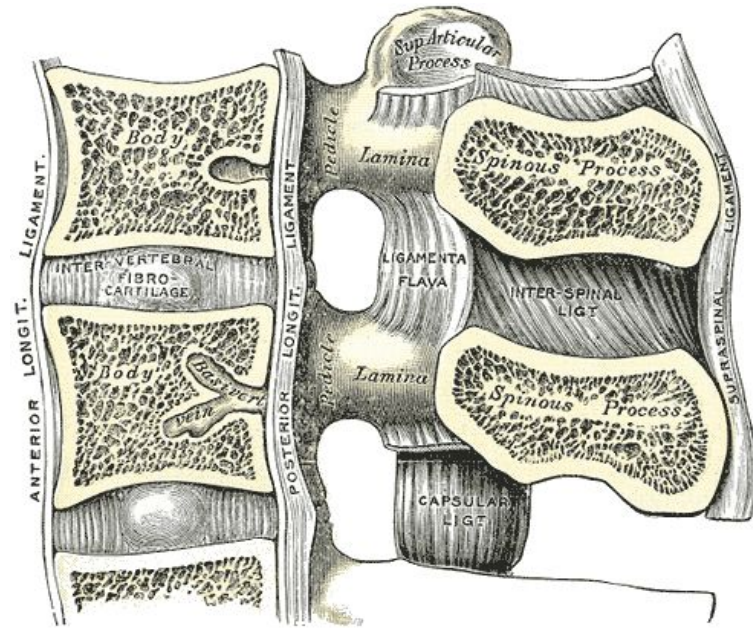


Modificado de CNX OpenStax, CC BY 4.0  
<<https://creativecommons.org/licenses/by/4.0/>>  
via Wikimedia Commons

# 1

## Foramen Intervertebral

El foramen intervertebral o foramen neural es un foramen entre dos vértebras espinales a través de los cuales pasan los nervios, los vasos sanguíneos y la grasa



Henry Vandyke Carter, Public domain, via Wikimedia Commons

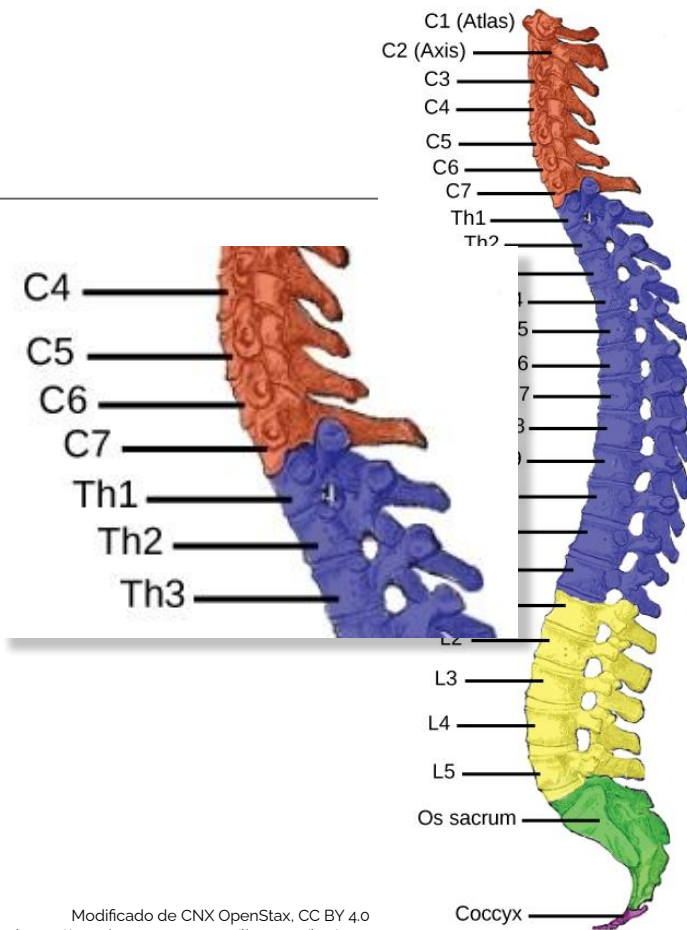
# 1

## La columna vertebral

De C1 a C7 las raíces nerviosas salen por encima del cuerpo vertebral.

Hay una raíz C8 que sale entre los cuerpos C7 y D1.

En los restantes niveles cada raíz sale por debajo del cuerpo vertebral..



Modificado de CNX OpenStax, CC BY 4.0  
<<https://creativecommons.org/licenses/by/4.0/>>  
via Wikimedia Commons

2

# Anatomía Radiológica

Imágenes de la columna vertebral normal

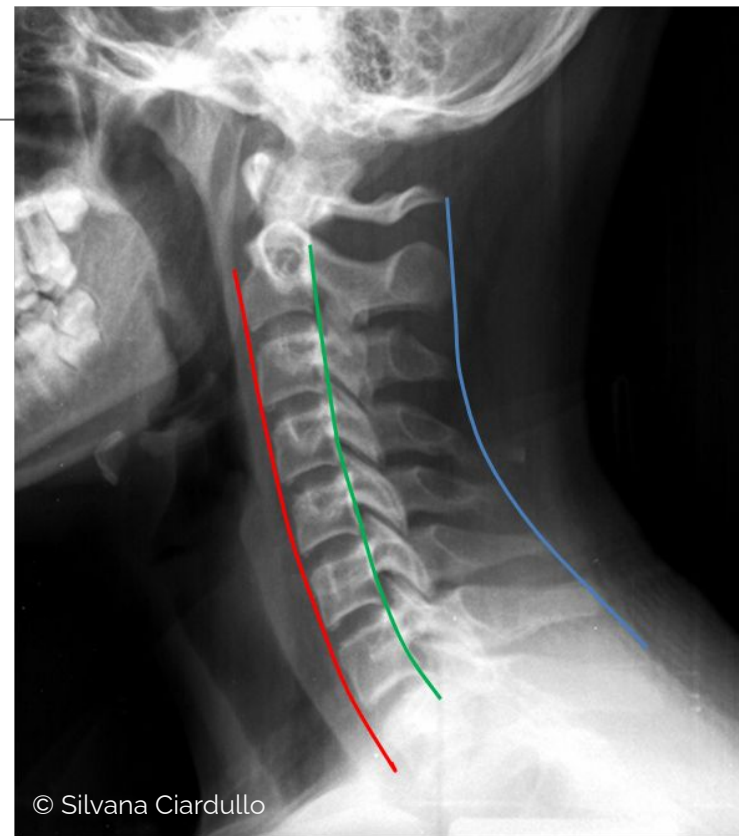


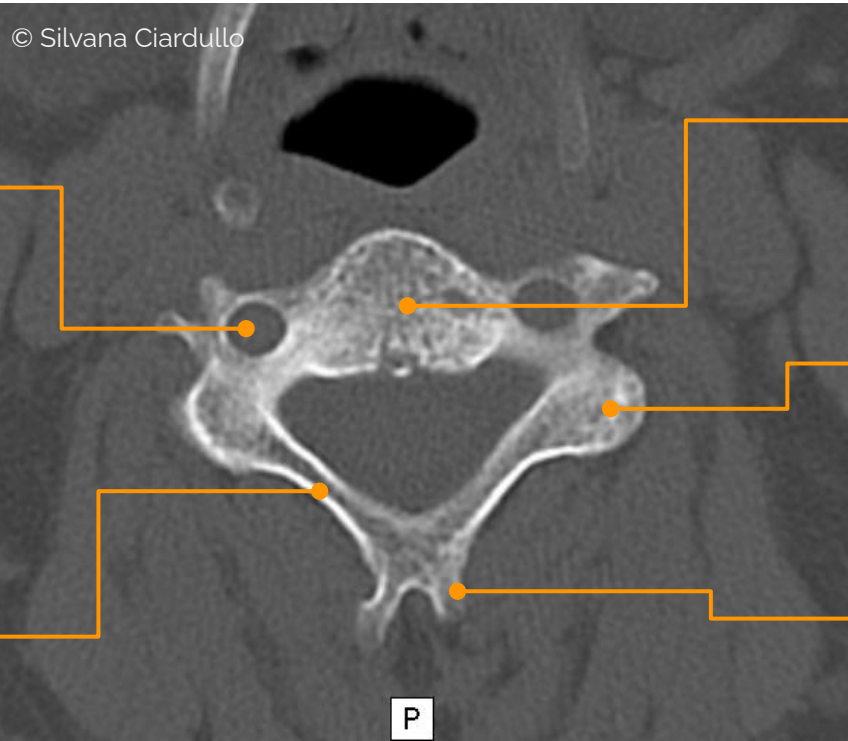
## 2

## Radiografía Lateral

Evalúa la **alineación vertebral** trazando 3 líneas paralelas y continuas:

1. Línea longitudinal anterior (rojo)
2. Línea longitudinal posterior (verde)
3. Línea espino laminar (azul)





**Foramen  
Transverso**

**Cuerpo  
Vertebral**

**Apófisis  
Articular  
Superior**

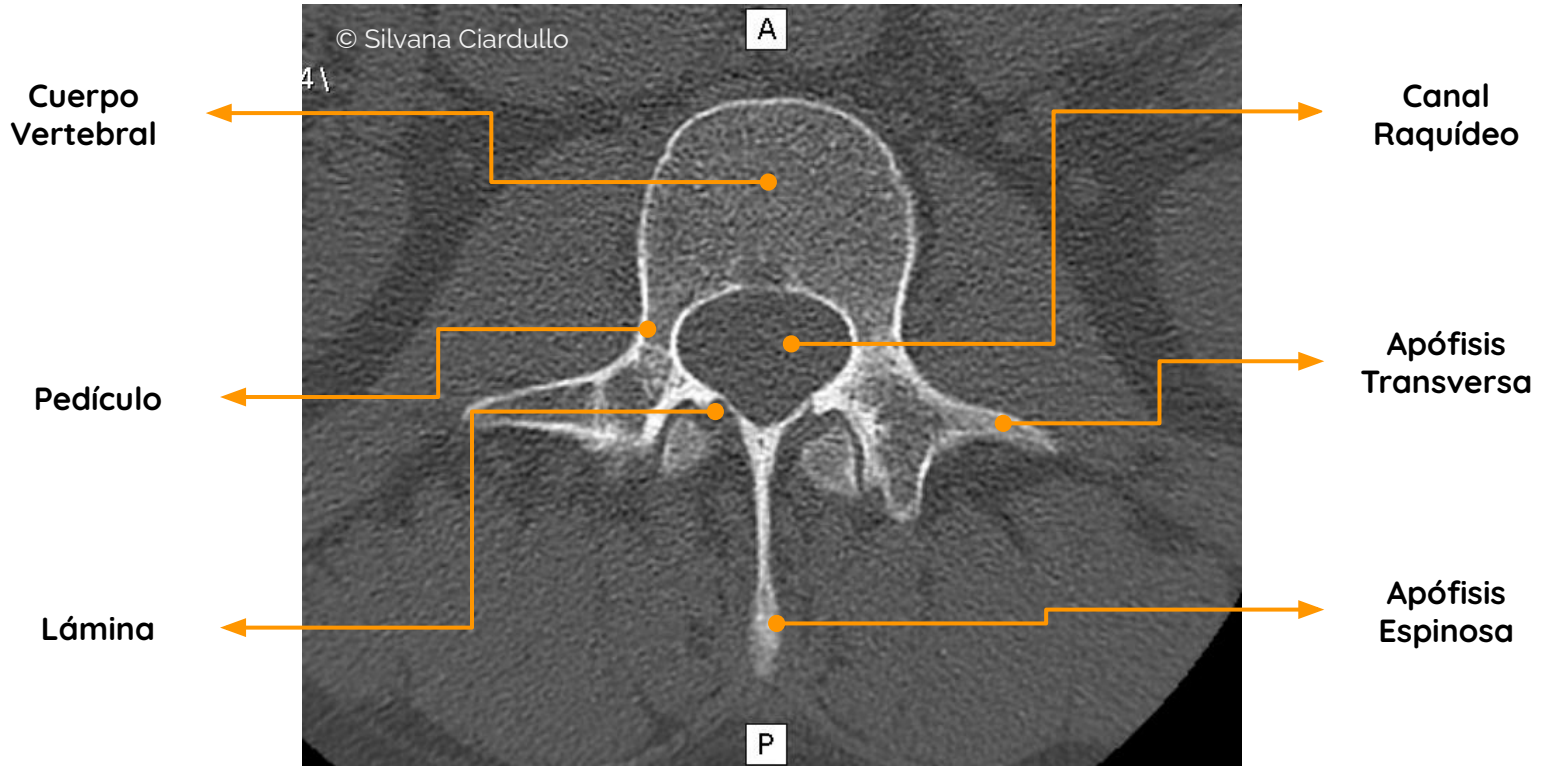
**Lámina**

**Apófisis  
Espinosa**

P

*TC - Corte Axial - Columna Cervical*

2

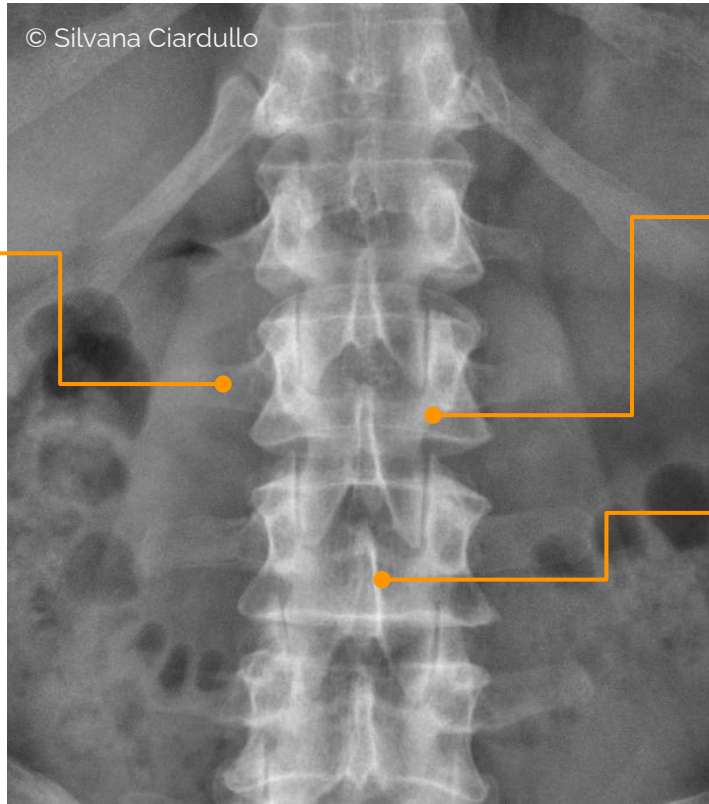


*TC - Corte Axial - Vértebra Lumbar*

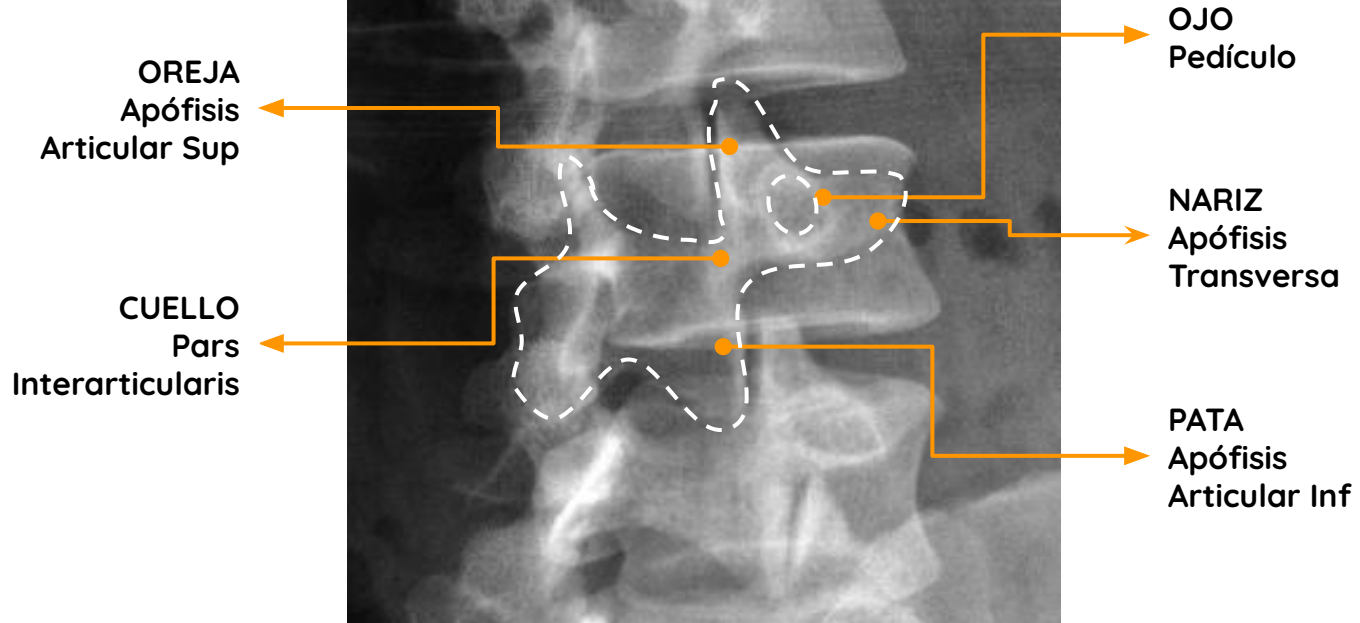
**Apófisis  
Transversa**

**Pedículo**

**Apófisis  
Espinosa**

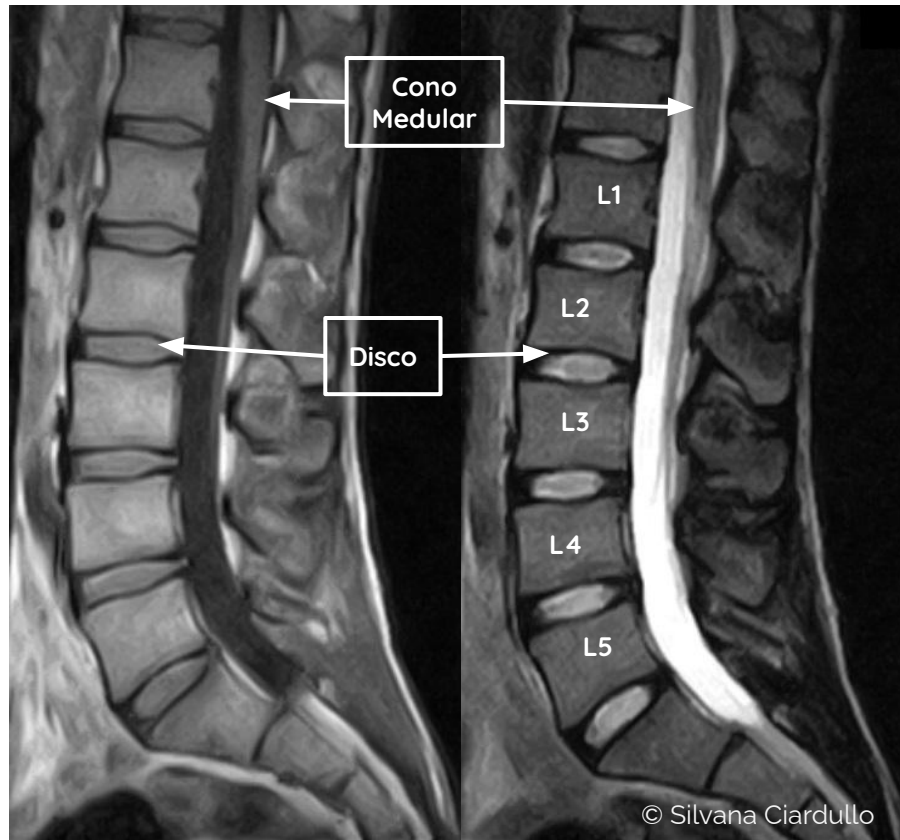


*Radiografía de Frente*



*Radiografía Oblicua*

El cono medular termina en el nivel L1/L2



Los discos se evalúan con RM

*RM - Plano Sagital - T1 y T2*

3

# El rol de los métodos

Indicaciones de los métodos de diagnóstico

### 3

## El rol de los Métodos

- ✓ La RM es el método de elección para evaluar la columna y su contenido.
- ✓ La radiografía es el 1er examen por su alta disponibilidad y rapidez de adquisición.
- ✓ La TC se indica para evaluar lesiones óseas en los traumatismos.





# Hemos revisado

---

## **1. Revisión Anatómica**

Revisión de la anatomía normal de la columna

## **2. Anatomía Radiológica**

Imágenes de la columna vertebral normal.

## **3. El rol de los métodos**

Indicaciones de los métodos de diagnóstico.



# Gracias!

## *Preguntas ?*

Escribeme

- @radiologia2cero
- cursos@radiologia2cero.com



**Columna Vertebral**

# **Patología no Traumática**

En la próxima clase...



## Lectura recomendada

- F. Ruiz Santiago y cols. Tomografía computarizada y resonancia magnética en las enfermedades dolorosas del raquis: aportaciones respectivas y controversias  
[https://www.webcir.org/revistavirtual/articulos/noviembre12/espana/esp\\_a.pdf](https://www.webcir.org/revistavirtual/articulos/noviembre12/espana/esp_a.pdf)
- Burbano-Burbano HD y cols. Resonancia magnética de la columna lumbar: lo que el radiólogo debe conocer antes de elaborar un reporte  
<https://www.medigraphic.com/pdfs/anaradmex/arm-2014/arm143l.pdf>



## Recursos

- Plantilla de la presentación: Viola by SlidesCarnival
- Iconos de Flaticon
- Lectorio. Introduction to Imaging Course